

LEGENDA:
 ŚCIANY NOŚNE – NIEROZBIERALNE
 ŚCIANY DZIAŁOWE – ROZBIERALNE



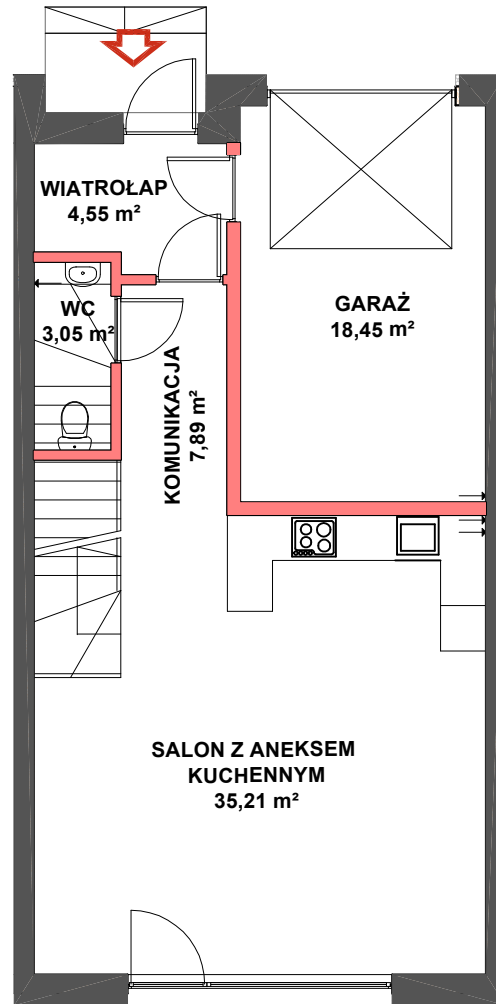
BUDYNEK 13
LOKAL 1

PARTER 69,15 m²
 Wiatrołap 4,55 m²
 Komunikacja 7,89 m²
 WC 3,05 m²
 Salon z aneksem kuch. 35,21 m²
 Garaż 18,45 m²

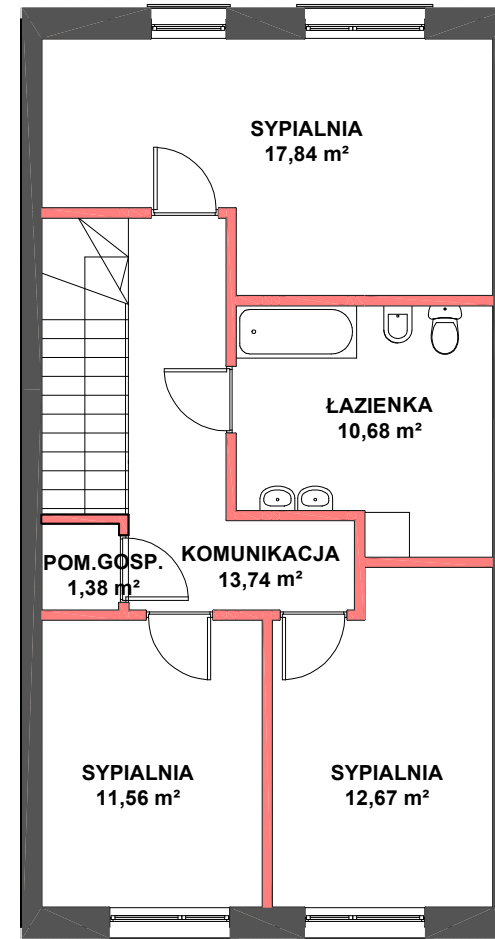
PIĘTRO 67,87 m²
 Komunikacja 13,74 m²
 Pom. gospodarcze 1,38 m²
 Sypialnia 17,84 m²
 Łazienka 10,68 m²
 Sypialnia 12,67 m²
 Sypialnia 11,56 m²

POWIERZCHNIA LOKALU 137,02 m²

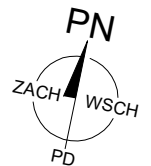
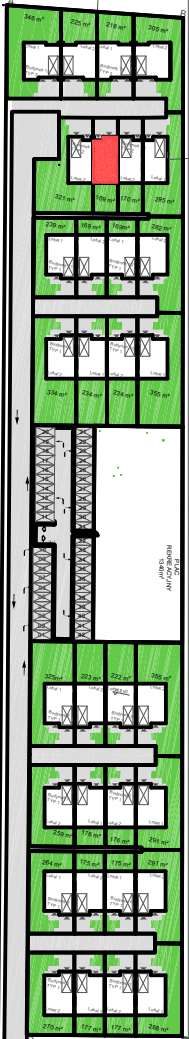
PARTER - 69,15 m²



PIĘTRO - 67,87 m²



LOKALIZACJA



ul. Słoneczna

BUDYNEK BLIŹNIACZY

LICZBA POKOI: 4
POWIERZCHNIA MIESZKALNA: 77,28 m²
POWIERZCHNIA POMOCNICZA: 41,29 m²
GARAŻ: 18,45 m²
POWIERZCHNIA CAŁKOWITA: 137,02 m²
POWIERZCHNIA DZIAŁKI: 169 m²

UWAGA:
 Powierzchnie liczone wg normy PN-ISO 9836:2020, z uwzględnieniem wykończenia ścian. Rysunek na podstawie projektu budowlanego. Możliwe jest wystąpienie zmian powierzchni, wymiarów i usytuowania otworów okiennych i drzwiowych. Powierzchnia działki jest orientacyjna, może ulec zmianie i zostanie określona po wykonaniu powykonawczych pomiarów geodezyjnych. Wyposażenie: drzwi wewnętrzne przedstawiają jedynie przykładową aranżację i nie stanowią wyposażenia budynku.



INWESTOR
 Residence III Sp. z o.o.
 ul. Nowa 17
 05-500 Stara Iwiczna
www.tedexresidence.pl