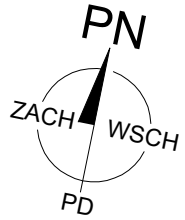


**PARTER - 74,92 m<sup>2</sup>**

**PIĘTRO - 73,17 m<sup>2</sup>**



**LEGENDA:**

ŚCIANY NOŚNE – NIEROZBIERALNE  
 ŚCIANY DZIAŁOWE – ROZBIERALNE

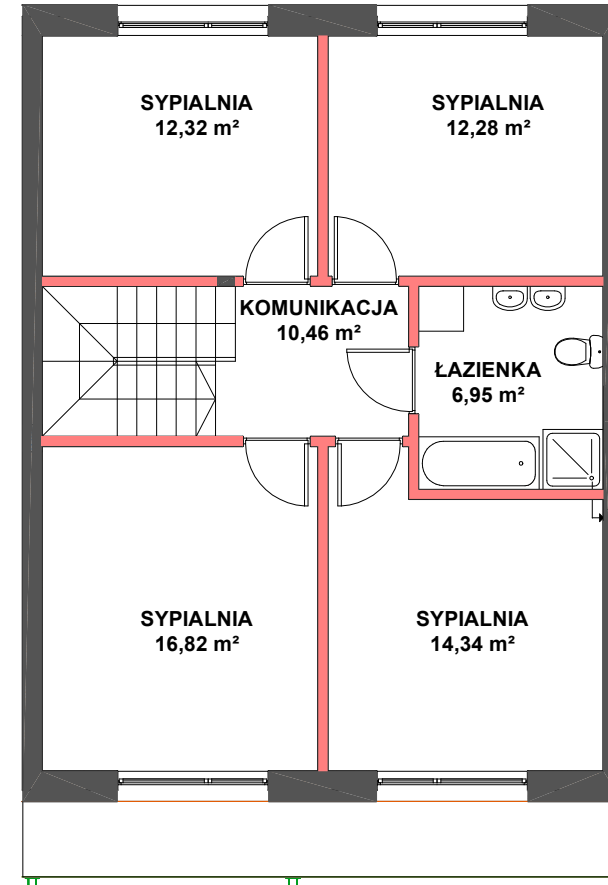
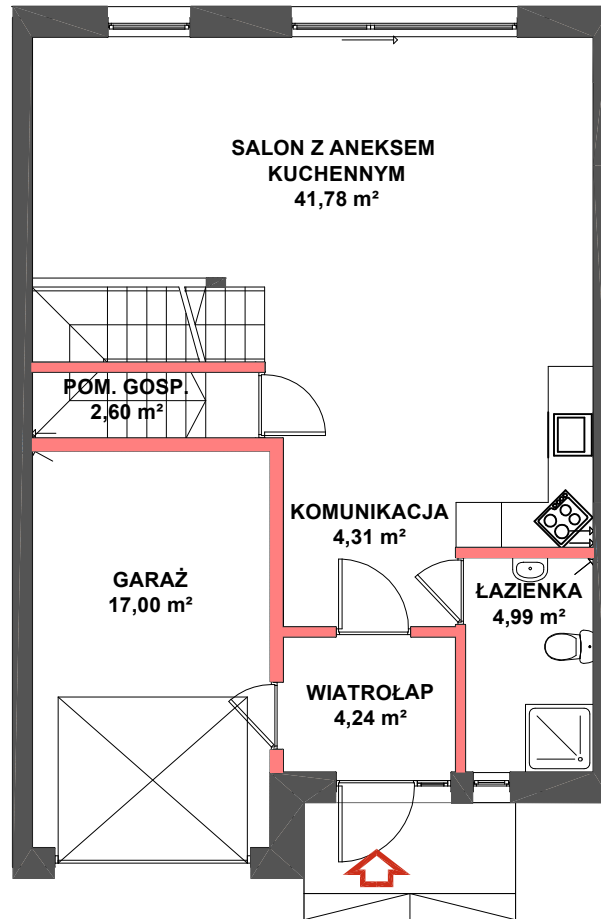


**BUDYNEK** 11  
**LOKAL** 2

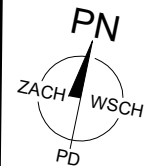
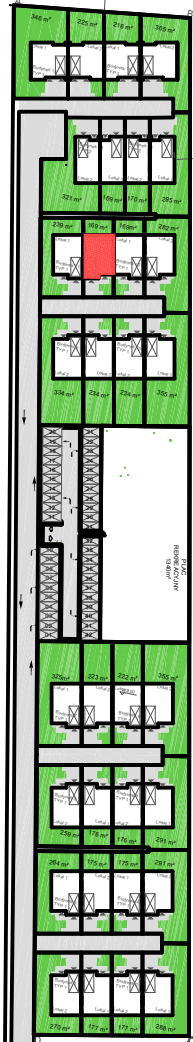
**PARTER** 74,92 m<sup>2</sup>  
 Wiatrołap 4,24 m<sup>2</sup>  
 Komunikacja 4,31 m<sup>2</sup>  
 Łazienka 4,99 m<sup>2</sup>  
 Salon z aneksem kuch. 41,78 m<sup>2</sup>  
 Pom. gospodarcze 2,60 m<sup>2</sup>  
 Garaż 17,00 m<sup>2</sup>

**PIĘTRO** 73,17 m<sup>2</sup>  
 Komunikacja 10,46 m<sup>2</sup>  
 Sypialnia 12,32 m<sup>2</sup>  
 Sypialnia 12,28 m<sup>2</sup>  
 Łazienka 6,95 m<sup>2</sup>  
 Sypialnia 14,34 m<sup>2</sup>  
 Sypialnia 16,82 m<sup>2</sup>

**POWIERZCHNIA LOKALU** 148,09 m<sup>2</sup>



**LOKALIZACJA**



ul. Słoneczna

**BUDYNEK BLIŹNIACZY**

**LICZBA POKOI:** 5  
**POWIERZCHNIA MIESZKALNA:** 94,54 m<sup>2</sup>  
**POWIERZCHNIA POMOCNICZA:** 33,55 m<sup>2</sup>  
**GARAŻ:** 17,00 m<sup>2</sup>  
**POWIERZCHNIA CAŁKOWITA:** 148,09 m<sup>2</sup>  
**POWIERZCHNIA DZIAŁKI:** 169 m<sup>2</sup>

**UWAGA:**

Powierzchnie liczone wg normy PN-ISO 9836:2020, z uwzględnieniem wykończenia ścian. Rysunek na podstawie projektu budowlanego. Możliwe jest wystąpienie zmian powierzchni, wymiarów i usytuowania otworów okiennych i drzwiowych. Powierzchnia działki jest orientacyjna, może ulec zmianie i zostanie określona po wykonaniu powykonawczych pomiarów geodezyjnych. Wyposażenie: drzwi wewnętrzne przedstawiają jedynie przykładową aranżację i nie stanowią wyposażenia budynku.



**INWESTOR**  
 Residence III Sp. z o.o.  
 ul. Nowa 17  
 05-500 Stara Iwiczna  
[www.tedexresidence.pl](http://www.tedexresidence.pl)