

## OSIEDLE SŁONECZNA

**BUDYNEK** 6  
**LOKAL** 2

### POWIERZCHNIA LOKALU - PARTER

0/1 Wiatrołap	4,24 m <sup>2</sup>
0/2 WC	4,99 m <sup>2</sup>
0/3 Komunikacja	4,31 m <sup>2</sup>
0/4 Salon z aneksem	41,78 m <sup>2</sup>
0/5 Pom. gospodarcze	2,60 m <sup>2</sup>
0/6 Garaż	17,00 m <sup>2</sup>
<b>Razem</b>	<b>74,92m<sup>2</sup></b>

### POWIERZCHNIA LOKALU - PIĘTRO

1/1 Komunikacja	10,46 m <sup>2</sup>
1/2 Sypialnia	16,82 m <sup>2</sup>
1/3 Sypialnia	14,34 m <sup>2</sup>
1/4 łazienka	6,95 m <sup>2</sup>
1/5 Sypialnia	12,28 m <sup>2</sup>
1/6 Sypialnia	12,32 m <sup>2</sup>
<b>Razem</b>	<b>73,17 m<sup>2</sup></b>

**POWIERZCHNIA LOKALU** 148,09 m<sup>2</sup>

#### Wagi:

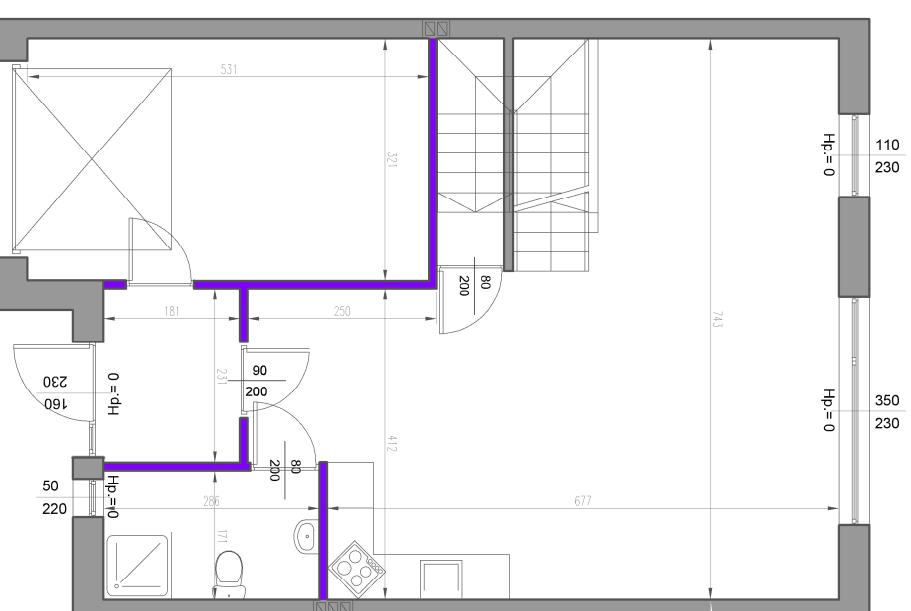
1. Wymiary pomieszczeń, lokalizację przyrządów sanitarnych i innych elementów wyposażenia podano na podstawie projektu udowalnego. W toku budowy mogą wystąpić różnice w stosunku do stanu wynikającego z projektu ze względu na specyfikę prac udawalnych.
2. Powierzchnia jest obliczana w świetle przegród pionowych w stanie wykonanym, przy uwzględnieniu tynków i okładzin o grubości 1,5 cm., na poziomie podłogi bez uwzględnienia listew przyściłkowych, czołów itp. Wymiary podano w stanie "z tynkami".
3. Powierzchnia ogródka może ulec zmianie ±10%

#### LEGENDA

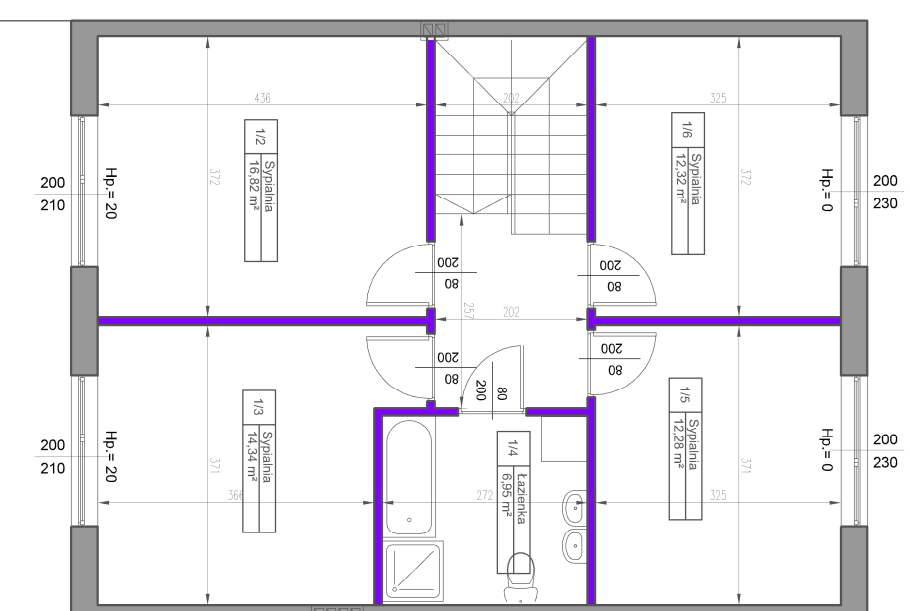
-  ŚCIANY NOŚNE - NIEROZBIERALNE
-  ŚCIANY DZIAŁOWE - ROZBIERALNE



PARTER



PIĘTRO



### ORIENTACJA



Ogród ok. 40 m<sup>2</sup>

Podjazd ok. 30 m<sup>2</sup>

