

OSIEDLE SŁONECZNA

BUDYNEK 3
LOKAL 1

POWIERZCHNIA LOKALU - PARTER

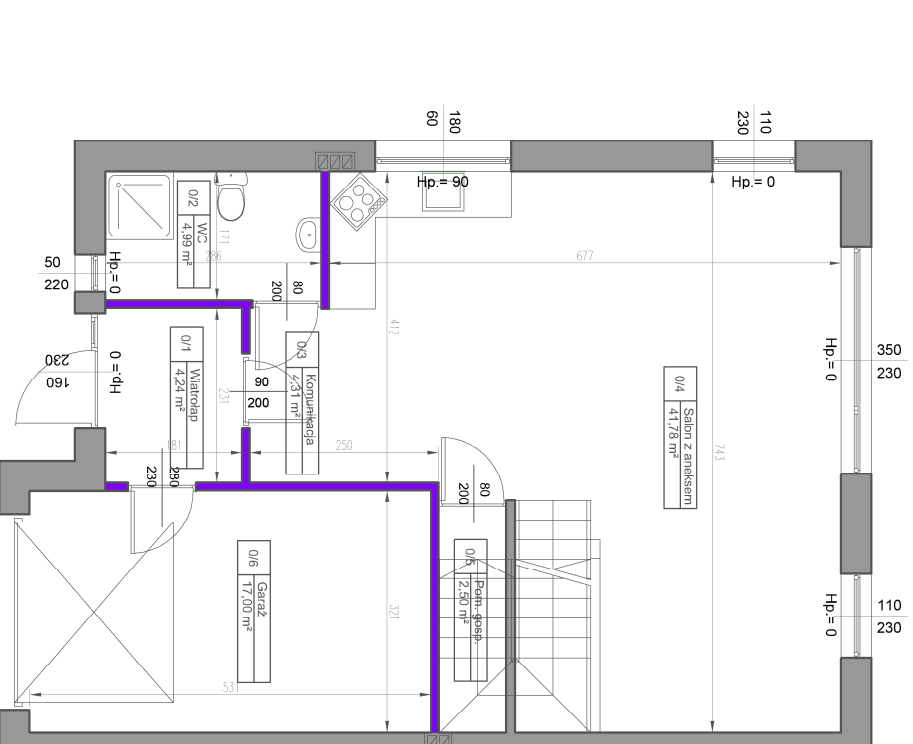
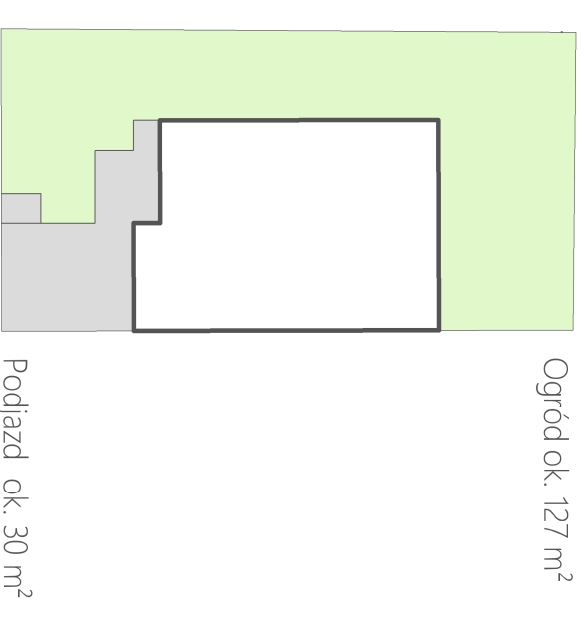
0/1 Wiatrołap	4,24 m ²
0/2 WC	4,99 m ²
0/3 Komunikacja	4,31 m ²
0/4 Salon z aneksem	41,78 m ²
0/5 Pom. gospodarcze	2,60 m ²
0/6 Garaż	17,00 m ²
Razem	74,92m²

POWIERZCHNIA LOKALU - PIĘTRO

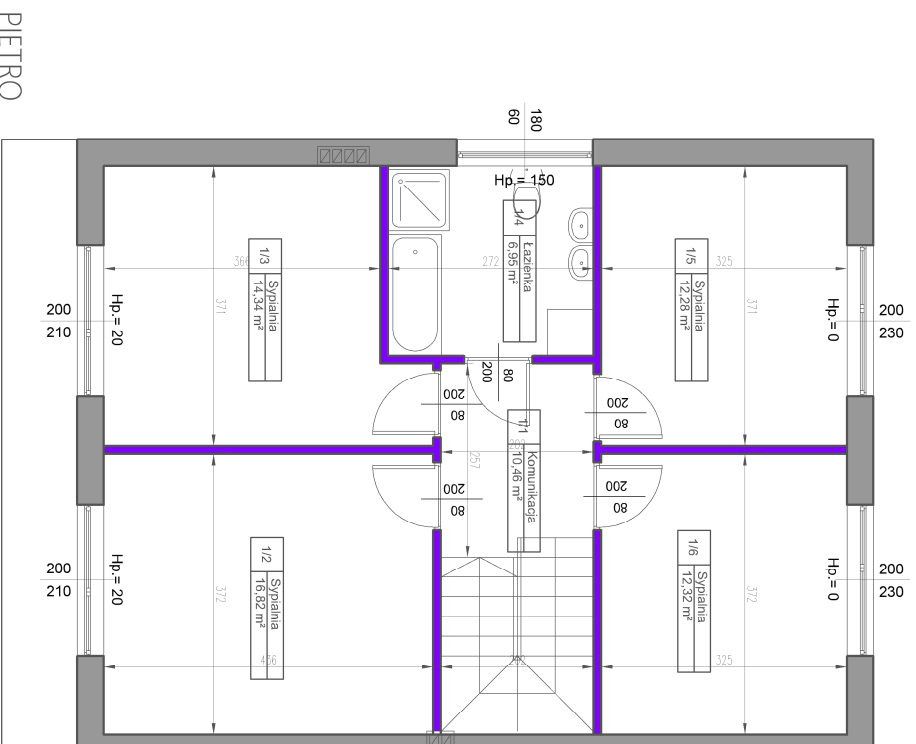
1/1 Komunikacja	10,46 m ²
1/2 Sypialnia	16,82 m ²
1/3 Sypialnia	14,34 m ²
1/4 Łazienka	6,95 m ²
1/5 Sypialnia	12,28 m ²
1/6 Sypialnia	12,32 m ²
Razem	73,17 m²

POWIERZCHNIA LOKALU 148,09 m²

ORIENTACJA



PARTER



PIĘTRO

- Wagi:**
- Wymiary pomieszczeń, lokalizację przyrządów sanitarnych i innych elementów wyposażenia podano na podstawie projektu uduławianego. W toku budowy mogą wystąpić różnice w stosunku do stanu wynikającego z projektu ze względu na specyfikę prac uduławianych.
 - Powierzchnia jest obliczana w świetle przegród pionowych w stanie wykonanym, przy uwzględnieniu tynków i okładzin o grubości 1,5 cm, na poziomie podłogi bez uwzględnienia listew przyściłogowych, ogrów itp. Wymiary podano w stanie "z tynkami".
 - Powierzchnia ogródka może ulec zmianie ±10%

LEGENDA

- ŚCIANY NOŚNE - NIEROZBIERALNE
- ŚCIANY DZIAŁOWE - ROZBIERALNE

