

## OSIEDLE SŁONECZNA

BUDYNEK 14  
LOKAL 1

### POWIERZCHNIA LOKALU - PARTER

0/1 Wiatrołap	4,55 m <sup>2</sup>
0/2 Komunikacja	7,89 m <sup>2</sup>
0/3 Garaż	18,45 m <sup>2</sup>
0/4 Salon z aneksem	35,21 m <sup>2</sup>
0/5 WC	3,05 m <sup>2</sup>

Razem 69,15 m<sup>2</sup>

### POWIERZCHNIA LOKALU - PIĘTRO

1/1 Komunikacja	13,74 m <sup>2</sup>
1/1A Pom. gospodarcze	1,38 m <sup>2</sup>
1/2 Sypialnia	17,84 m <sup>2</sup>
1/3 Łazienka	10,68 m <sup>2</sup>
1/4 Sypialnia	12,67 m <sup>2</sup>
1/5 Sypialnia	11,56 m <sup>2</sup>

Razem 67,87 m<sup>2</sup>

POWIERZCHNIA LOKALU 137,02 m<sup>2</sup>



#### Uwagi:

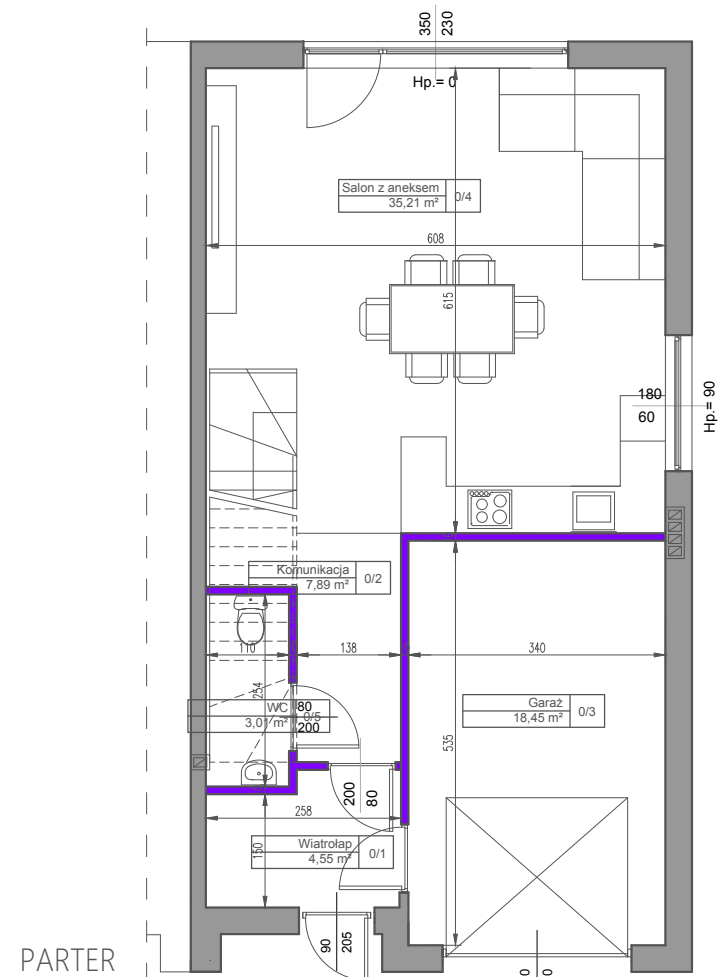
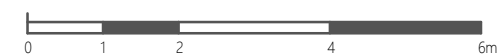
1. Wymiary pomieszczeń, lokalizację przyporów sanitarnych i innych elementów wyposażenia podano na podstawie projektu budowlanego. W toku budowy mogą wystąpić różnice w stosunku do stanu wynikającego z projektu ze względu na specyfikę prac budowlanych.

2. Powierzchnia jest obliczana w świetle przegród pionowych w stanie wykończonym, przy uwzględnieniu tynków i okładzin o grubości 1,5 cm., na poziomie podłogi bez uwzględnienia listew przypodłogowych, progów itp. Wymiary podano w stanie "z tynkami".

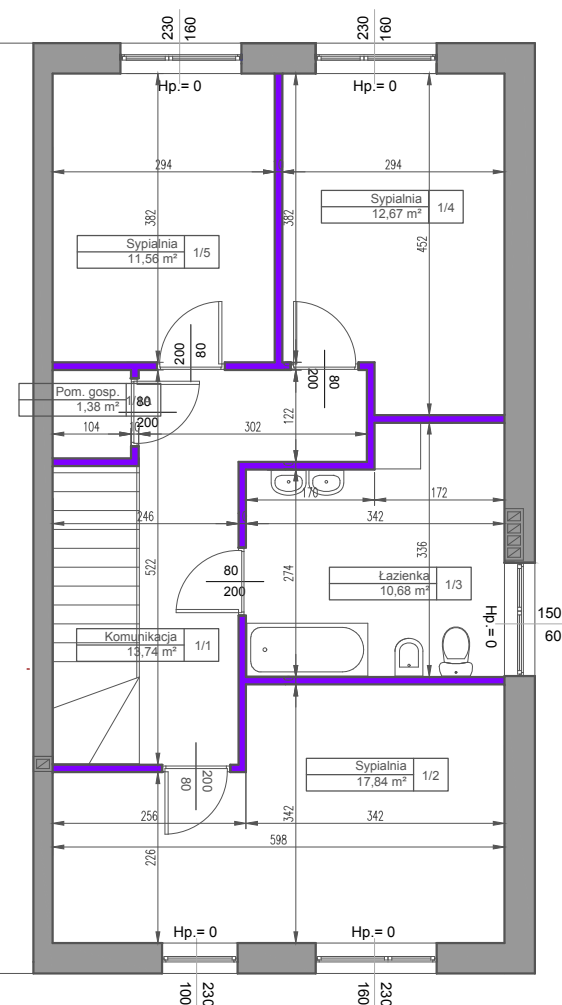
3. Powierzchnia ogródka może ulec zmianie ±10%

#### LEGENDA

	ŚCIANY NOŚNE - NIEROZBIERALNE
	ŚCIANY DZIAŁOWE - ROZBIERALNE



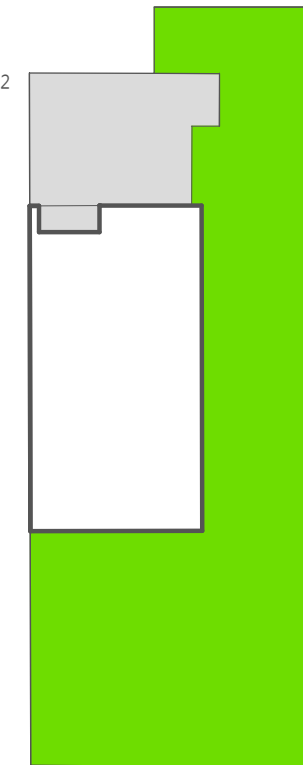
PARTER



PIĘTRO

### ORIENTACJA

Podjazd ok. 30 m<sup>2</sup>



Ogród 182 m<sup>2</sup>

