

OSIEDLE SŁONECZNA

BUDYNEK 13
LOKAL 1

POWIERZCHNIA LOKALU - PARTER

0/1 Wiatrołap	4,55 m ²
0/2 Komunikacja	7,89 m ²
0/3 Garaż	18,45 m ²
0/4 Salon z aneksem	35,21 m ²
0/5 WC	3,05 m ²

Razem 69,15 m²

POWIERZCHNIA LOKALU - PIĘTRO

1/1 Komunikacja	13,74 m ²
1/1A Pom. gospodarcze	1,38 m ²
1/2 Sypialnia	17,84 m ²
1/3 Łazienka	10,68 m ²
1/4 Sypialnia	12,67 m ²
1/5 Sypialnia	11,56 m ²

Razem 67,87 m²

POWIERZCHNIA LOKALU 137,02 m²

Uwagi:

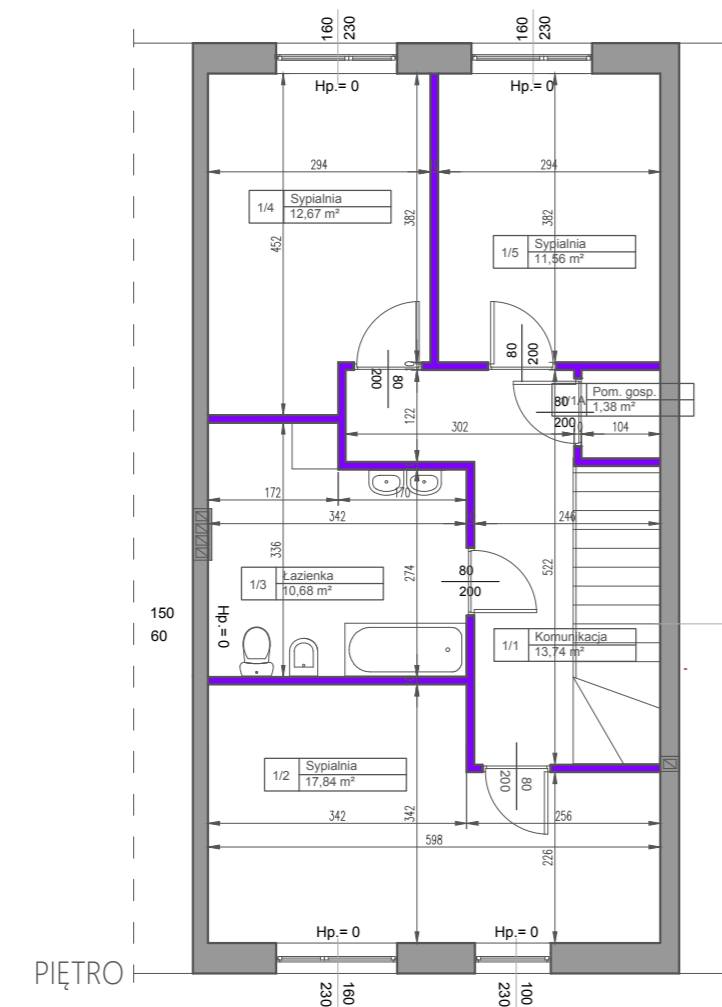
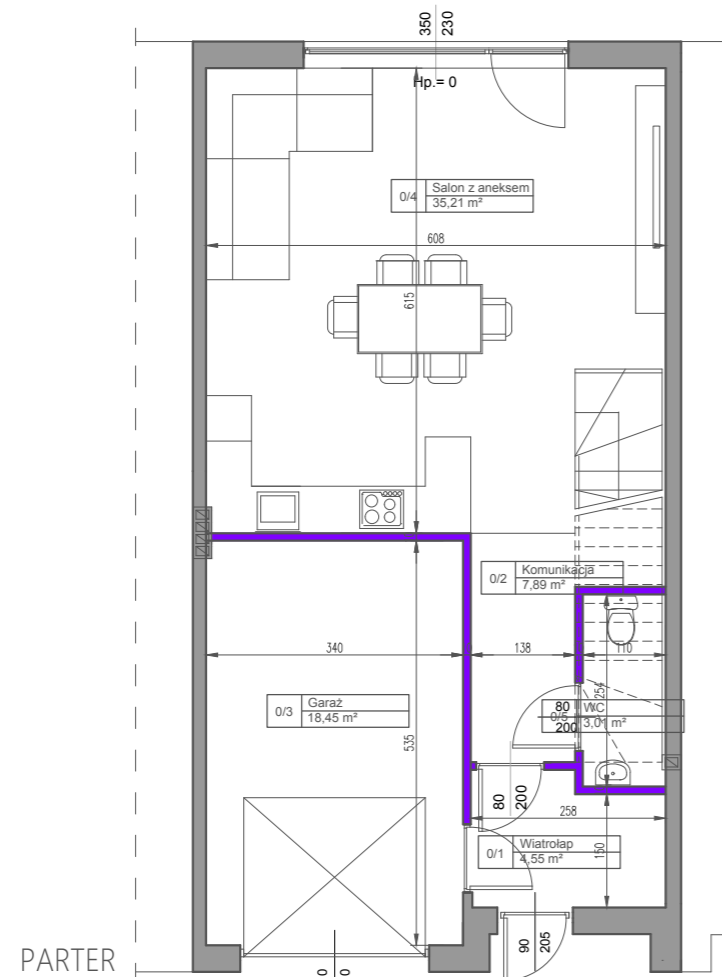
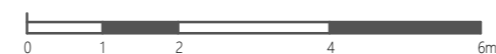
1. Wymiary pomieszczeń, lokalizację przyporów sanitarnych i innych elementów wyposażenia podano na podstawie projektu budowlanego. W toku budowy mogą wystąpić różnice w stosunku do stanu wynikającego z projektu ze względu na specyfikę prac budowlanych.

2. Powierzchnia jest obliczana w świetle przegród pionowych w stanie wykończonym, przy uwzględnieniu tynków i okładzin o grubości 1,5 cm., na poziomie podłogi bez uwzględnienia listew przypodłogowych, progów itp. Wymiary podano w stanie "z tynkami".

3. Powierzchnia ogródka może ulec zmianie ±10%

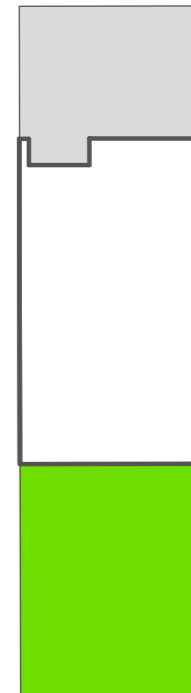
LEGENDA

ŚCIANY NOŚNE - NIEROZBIERALNE
 ŚCIANY DZIAŁOWE - ROZBIERALNE



ORIENTACJA

Podjazd ok. 30 m²



Ogród ok. 58 m²

